

Newspaper Game

LA SCUOLA IN PRIMA PAGINA



MEZZI DI TRASPORTO PER I COLLEGAMENTI STRADALI E FERROVIARI

La linea ferrata penalizza il Sud

Il Frecciarossa è un importante servizio dell'impresa ferroviaria italiana in funzione, per la prima volta, nel 2008. Recentemente è stata ufficializzata la linea che permette di percorrere la tratta Milano - Lecce in un tempo relativamente breve.

Da Lecce verso il sud Salento, purtroppo, la viabilità lascia a desiderare in quanto le superstrade che consentono di attraversare agevolmente il basso Salento sono pochissime e la storica ferrovia Sud - Est ha tempi biblici se riferiti al tragitto Maglie - Novoli o Maglie - Lecce.

La situazione poi peggiora se si cerca un collegamento nel versante est: tolta la tratta Maglie - Otranto sono ben poche le strade agevolate e servite. In effetti sul territorio persistono problemi dovuti anche all'errata manutenzione viaria. È sotto gli occhi di tutti la necessità di "rattoppare" tratti stradali, chiudere buche, ripristinare tratti di viabilità secondarie di fondamentale importanza, soprattutto nei paesi del litorale leccese.

In questa logica la costruzione della superstrada, attuale statale 275 consentirebbe di rendere più agevole la percorrenza di queste zone. Sarebbe utile anche un aumento numerico dei mezzi di trasporto, dato che in estate il Salento è meta turistica rinomata di grande

importanza di turisti e villeggianti.

L'ausilio dei mezzi di trasporto come taxi, minibus e mezzi di linea con biglietto unico, reperibile presso stazioni ferroviarie minori, ed esercizi commerciali (magari online...) consentirebbe ai turisti che giungono da noi in aereo di muoversi agevolmente nell'entroterra e lungo il litorale che va da Santa Maria di Leuca a Lecce passando per Castro, Santa Cesarea Terme, Otranto.

La storia della viabilità del

UNA STAZIONE delle Ferrovie del Sud Est deserta



Salento risale all'epoca romana e messapica, a queste civiltà si devono la costruzione di varie infrastrutture e servizi che ancora oggi ci caratterizzano.

Pertanto il messaggio che porgiamo alle nostre istituzio-

ni è quello di farsi promotrici di una viabilità più agevole ed efficiente consentendo una migliore fruizione del territorio sia per i cittadini salentini che per gli ospiti.

Classe II C

LO SMARTPHONE KILLER USATO DAI GIOVANI

Una dipendenza molto grave

Il linguaggio dei social

L'uso dei telefoni - cellulari si sta trasformando da uso in abuso da parte di noi tutti: adolescenti, adulti e anziani. Le conseguenze di questo eccessivo utilizzo sono sempre più eclatanti: la dipendenza dal cellulare comporta danni molto gravi sullo sviluppo sociale e psichico. Questa dipendenza è soprannominata "nomofobia" ed è spesso alimentata dalla "sindrome da disconnessione" ovvero "ossessione per Internet".

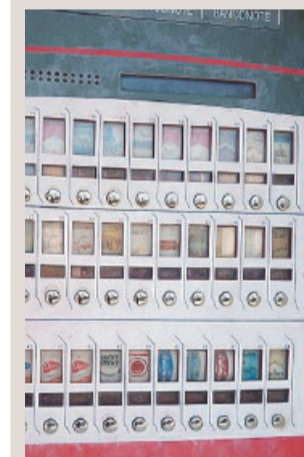
Gli smartphone e i social media hanno infatti modificato il modo di comunicare, mentre recenti ricerche hanno mostrato che la dipendenza può creare danni alla salute. Così come la droga, anche se si tratta solo di uno smartphone, vi è un cambiamento che interessa la regione proposta al "controllo dell'attenzione, e al controllo esecutivo". Si è visto che alcuni coetanei hanno bisogno di incrementare certe attività, come rice-

vere sempre nuove notifiche per sentirsi felici e soddisfatti, ma che possono generare depressione. Recenti studi dimostrano che la dipendenza sta colpendo persone sempre più avanti con l'età; e mentre i giovani conoscono il linguaggio dei social e cadono più raramente nelle trappole del web, gli anziani cadono vittima di truffe e raggiri. Si registrano così molti i danni alla vista: in chi soffre di miopia la visione diviene progressivamente insufficiente meno nitida mentre chi ha altri problemi rischia di danneggiare il nervo ottico in modo irreversibile.

Classe II C

IL FUMO È NOCIVO E DELETERIO ALLA NOSTRA SALUTE

Le sostanze contenute nelle sigarette sono altamente cancerogene



UN DISTRIBUTORE di sigarette

Iniziare a fumare è estremamente facile: basta vedere in quanti ci cascano. La vera difficoltà è smettere. La nicotina contenuta nel tabacco, una sostanza tossica per il sistema nervoso, provoca infatti dipendenza fisica e psicologica facendo in modo che, spenta una sigaretta, se ne accenda subito un'altra. È risaputo che, solo in Italia, il fumo causa annualmente il decesso di circa 70 mila persone. Molte sostanze contenute nelle sigarette sono cancerogene e chi fuma corre un rischio 10 volte maggiore degli altri di sviluppare un tumore ai pol-

moni e altre forme di cancro. Spesso sviluppa in ognuno di noi, una tosse persistente ed è più vulnerabile a raffreddori, bronchiti e polmoniti, danneggiando le cellule cerebrali, triplicando il rischio di malattie cardiache. Una valida alternativa potrebbe essere la sigaretta elettronica, tuttavia anche questo rimedio si è dimostrato fortemente nocivo. L'unica strada percorribile per noi giovani resta la più semplice: non iniziare a fumare. Mancando la premessa, viene a mancare l'effetto deleterio.

Classe II C

Recenti studi dimostrano che la dipendenza colpisce in ogni età

ACCOGLIENZA NON SIGNIFICA SOLO "AMMETTERE NEL PROPRIO GRUPPO", MA APRIRE IL CUORE NELLA CASA PROPRIA

Una vita difficile per i senza degna dimora

Il problema dell'accoglienza ha visto nel 2018 un'Europa sempre meno attenta e solidale, vittima della paura sia per chi arriva che per chi dovrebbe accogliere. Il Mediterraneo è divenuto luogo di morte e non più di speranza per i "molti" che tentano di arrivare in Paesi più sicuri. Solo l'Italia ha cercato una via "legale" per risolvere questo problema, in particolare modo le Regioni del Sud, da sempre più sensibili. Sono stati presentati progetti per promuovere la lingua italiana, individuato mediatori culturali, messo a disposizione case sia private, sia pubbliche. Purtroppo nelle

grandi città, dov'è presente più degrado e meno attenzione, molti abitano ancora in case abusive o abbandonate.

Queste dimore sono prive di acqua corrente, luce, riscaldamento, servizi igienici e ciò che occorre per vivere decorosamente. Si trovano nelle periferie, in luoghi isolati, poco sicuri sotto tutti i punti di vista, dove mancano i servizi minimi ed essenziali per l'infanzia e per i bambini. Nonostante ciò, c'è chi affitta queste "meraviglie" a prezzi non sempre economici approfittando di una situazione di difficoltà. Chi non trova casa, si adatta ulte-

riormente vivendo in containers o nelle stazioni ferroviarie e sempre più frequentemente è facile vedere senz'altro che, la sera, bisticciano per un cartone di frigorifero utilizzato a mo' di letto e posto in un angolo buio o nelle sale di aspetto. Occorre fare una profonda riflessione su tutto ciò e iniziare a pensare che accoglienza non significa solo "ammettere nel proprio gruppo" (come da vocabolario) bensì aprire casa propria, dove la parola casa è sinonimo di cuore, e significa accogliere con affetto con tutto ciò che questo implica.

Classe II C

DIRIGENTE SCOLASTICO:

Alessandro Stefanelli

DOCENTE:

Chiara Stella Ciardo

REDAZIONE:

Marco Arseni

Alessandro Bianchi

Giulia Bortone, Matteo Calogiuri

Marco Cassese

Piervitale Casciaro

Aurora Corvaglia

Nicole Di Santo

Angela Fachechi

Mohamed Farah

Simone Lucatelli, Asia Mariano

Alessandro Minonne

Dylan Murciano Conde

Sara Nuzzo, Giada Pepe

Benedetta Pisin, Marzia Urso

Classe II C Marittima



EDICOLA AMICA:

Sergio Boccadamo, via Cellini 12, Marittima

MEDIMEX

INTERNATIONAL FESTIVAL & MUSIC CONFERENCE
5 - 9 GIUGNO 2019 | TARANTO

Prevendita biglietti online su: vivaticket.it

Scopri il programma e le modalità di partecipazione su medimex.it

7 GIUGNO
EDITORS
CIGARETTES
AFTER SEX

8 GIUGNO
LIAM GALLAGHER

9 GIUGNO
PATTI SMITH

PROFESSIONAL MUSICARIUM ADVANCED E WORKSHOP
EDUCATIONAL: LE SCUOLE DI MUSICA
MOSTRA FOTOGRAFICA: "50 YEARS FROM WOODSTOCK REVOLUTION"
INSTALLAZIONE SITE SPECIFIC
INCONTRI D'AUTORE
MEDIMEX MUSIC MARKET

MEDIMEX.IT #WEAREINPUGLIA #MEDIMEX2019